

— Kurzzeitpflege



— Was Sie mitbringen sollten

Einige Dinge müssen Sie mitbringen, damit Sie sich bei uns wie zu Hause fühlen:

- persönliche Dinge (ausreichend Straßenkleidung und Leibwäsche, Toiletten- und Kosmetikartikel) – Wichtig: Handtücher, Bettwäsche und Waschhandschuhe werden vom Haus gestellt
- Medikamente für die Zeit Ihres Aufenthaltes und einen aktuellen Verordnungsplan Ihres Hausarztes
- die Gesundheitskarte Ihrer Krankenkasse
- Hilfsmittel wie beispielsweise Gehhilfen oder Rollstuhl
- falls nötig: Hilfsmittel bei Inkontinenz oder ein Rezept vom Hausarzt, welches wir in der Apotheke gerne für Sie einlösen.

— Wäsche

Unsere Wäscherei reinigt gerne kostenlos Ihre Wäsche. Wenn wir einzelne Teile zur Reinigung außer Haus geben müssen, so stellen wir Ihnen die entstandenen Kosten in Rechnung.

Alle Wäsche- und Kleidungsstücke müssen mit Ihrem vollständigen Namen gekennzeichnet sein, damit Sie sie ordnungsgemäß zurück be-

kommen. Entsprechende Wäsche-Etiketten können wir für Sie herstellen lassen. Für einen geringen Preis nähren wir diese Etiketten auch in Ihre Kleidungsstücke ein. – Für Wäsche und Bekleidung, die verloren geht, weil sie nicht korrekt gekennzeichnet war, können wir leider keine Haftung übernehmen.

— Wir freuen uns auf Sie!

Wenn Sie Fragen haben oder nähere Informationen wünschen, so wenden Sie sich an unsere Heimleitung.

MARIENHAUS SENIORENZENTRUM
ST. JOSEF BAD BREISIG

Koblenzer Straße 19
53498 Bad Breisig

Telefon 02633 4766-0

Telefax 02633 4766-499

E-Mail info@seniorenzentrum-bad-breisig.de

Was ist Kurzzeitpflege?

Kurzzeitpflege ist ein Angebot für pflegebedürftige ältere Menschen, die sonst zu Hause von ihren Angehörigen betreut werden. Sie finden als Gäste vorübergehend Aufnahme in unserem Haus und erhalten hier eine professionell-liebevollende Betreuung und Pflege rund um die Uhr durch qualifizierte Mitarbeiterinnen und Mitarbeiter.

Auf Antrag übernimmt die Pflegekasse die Kosten für die Kurzzeitpflege – pro Kalenderjahr für maximal 28 Tage, die in bestimmten Fällen auch verlängert werden können. Die aktuellen Pflegesätze teilen wir Ihnen gerne auf Anfrage mit, sprechen Sie uns einfach an.

Durch den Pflegesatz sind folgende Leistungen abgedeckt:

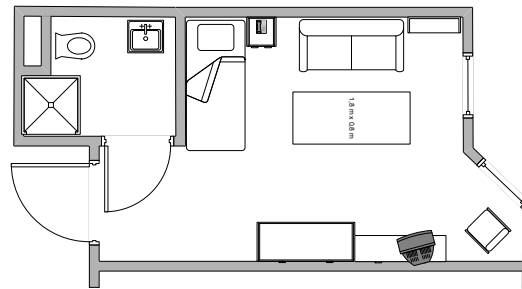
- Unterbringung in einem möblierten Einzelzimmer
- Allgemeine Betreuung
- Pflege entsprechend der Pflegebedürftigkeit
- Reinigung der Leibwäsche und Kleidung
- Zimmerreinigung und Energiekosten
- Volle Verpflegung (vier Mahlzeiten pro Tag und bei Bedarf)

Unser Haus

Alle unsere Zimmer

- verfügen über ein behindertengerechtes Bad mit Dusche/WC
- haben Telefon, Rundfunk- und Fernsehanschluss und eine Schwesternrufanlage.

Bitte bringen Sie ein eigenes Fernsehgerät mit. Wenn das nicht möglich ist, können Sie sich ein Gerät leihen. Wir stellen gerne den Kontakt zu einem Fachhändler vor Ort her.



Blau hinterlegte Möbel sind Bestandteile des Zimmers.
Maßstab ca. 1 : 50



Guten Appetit

Die Mahlzeiten können Sie in unserem Restaurant oder in Ihrem Zimmer einnehmen.

Wir servieren Ihnen

Frühstück	von 7.30–9.30 Uhr
Mittagessen	von 12.00–13.30 Uhr
Kaffee	ab 15.00 Uhr
Abendessen	von 18.00–19.30 Uhr

Wenn Sie zu uns kommen ...

Bitte vereinbaren Sie mit uns Tag und Uhrzeit, wann Sie bei uns als Gast auf Zeit einziehen wollen. Bei der Aufnahme erhalten Sie an der Rezeption zwei Schlüssel: einen für Ihr Zimmer und einen für Ihren Kleiderschrank. Geben Sie beide Schlüssel am Tag Ihrer Abreise an der Rezeption wieder ab. Gehen Schlüssel verloren oder werden sie nicht abgegeben, so müssen wir Ihnen dies in Rechnung stellen.